

MKI Solutions AG

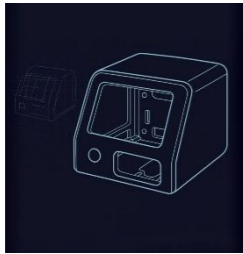
Systemlösungen aus einer Hand



Geht nicht, gibt's nicht!



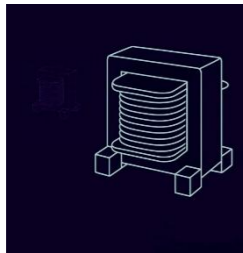
Der Systemgedanke bei MKI



Gehäuse
Metall + Kunststoff



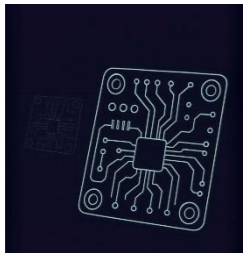
Konstruktion | Entwicklung



Trafos | Spulen | Baugruppen



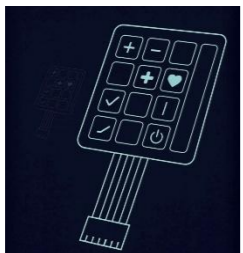
Software- &
Elektronikentwicklung



Leiterplatten & gedruckte
Elektronik



3D-Druck | Rapid Prototyping



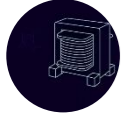
HMI - Folien- und
Silikontastaturen | Touch



Freakshow



MKI auf einen Blick



D-A-CH Region



1980 gegründetes Ingenieurbüro + Produktplattform + Vertriebsteam für mehrere Partnerunternehmen



5.000 Firmenkontakte und 1.500 Firmenkunden



Über 30 Mio. Euro vermittelter Kundenumsatz 2024

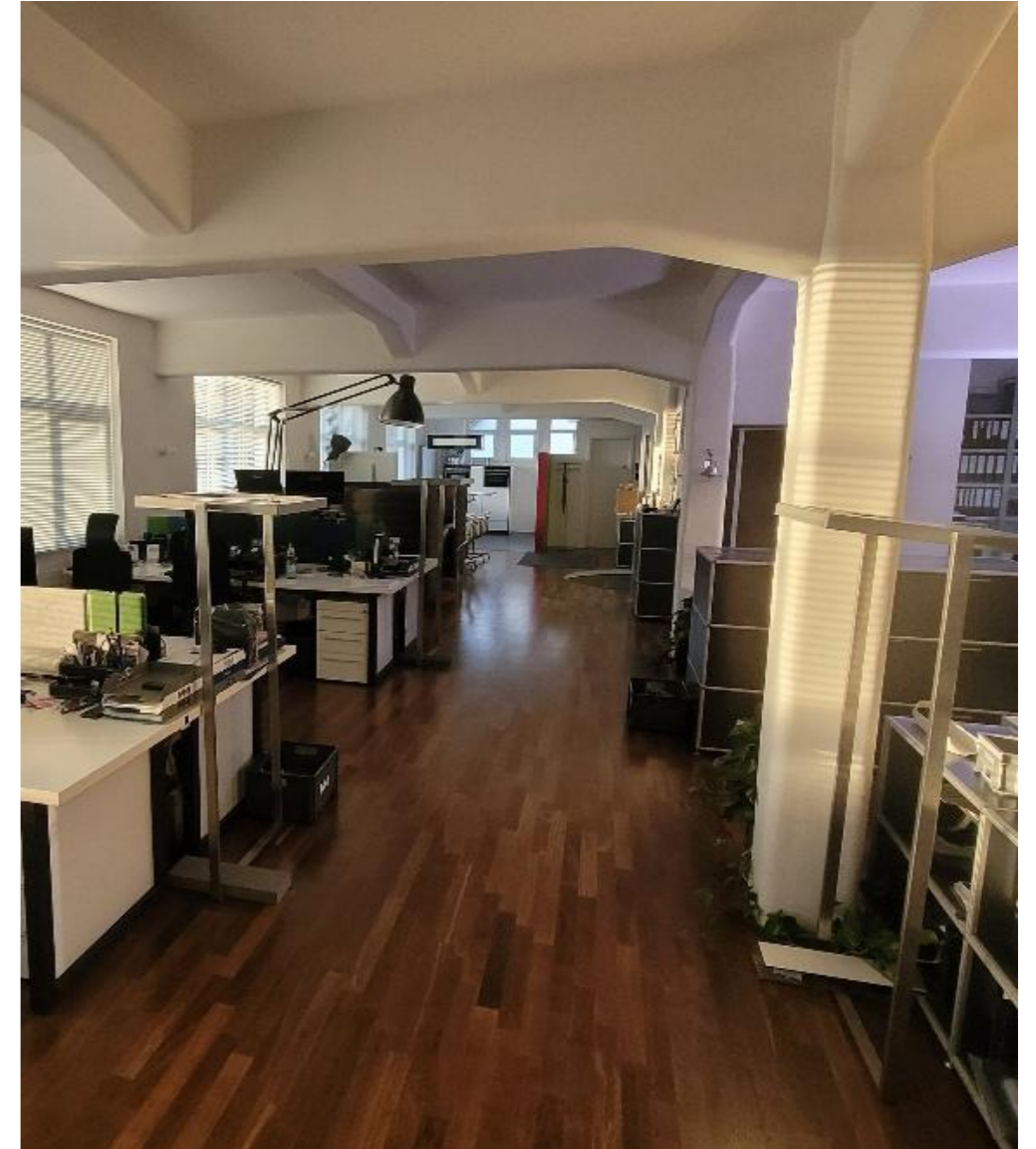


10 Mitarbeiter davon 4 im Außendienst und 2 in der Konstruktion



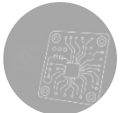


Produktentwicklung & Konstruktion





Software- & Elektronikentwicklung



qdHardware-Plattform

Anpassungen möglich und
Entwicklersupport

- Low-Power SOM STM32MP13x
- High-Power SOM STM32MP25x
- IoT Gateway & IoT Entwicklungsplattform
- Single-Board Computer und HMI-Solution



qdGate



qdScreen



qdSOM STM32MP25x



qdSOM STM32MP13x

qdCloud

Ready to Start Blueprint inkl. Embedded-
Services für Linux und Baremetal

- All-In-One Lösung für Cyber Security
- Software-Rollout / Firmwareupdates
- Remote-Access für Wartungsaufgaben
- Hosting in Deutschland



qdTest

Modular aufgebautes ICT-
und Funktionstestsystem

- Programmer und Funktionstest für ~5600 €
- Online Konfigurator
- ERP-System und Cloudanbindung



Zum Preisrechner



Services

- Hardware-und Embedded-/Cloud-Software-Entwicklung
- UI / UX Design
- Funktionale Sicherheit
- Medizingeräte
- Komplettsysteme inkl. Serienlieferung und Lifecycle Management

unsere Technologien:





Additive Fertigung zur Muster- und Serienfertigung

Filament 3D-Druck



FDM

Bauraumabmessungen:

- Max. Bauraum (Sigma): 420 x 300 x 210 mm

Materialien:

- PLA, ABS, PVA, PETG, PC, NYLON, PEEK, PEKK, PEI (ULTEMA, UL klassifiziert) usw.

Harzbasierter 3D-Druck



Resin Printer (Form 3 / SLA)

Druckvolumen (B x T x H)

- 145 x 145 x 185 mm

Materialien:

- Standard Resins, Engineering Resins, Dental Resins, Medical Resins
- Verschiedene Farben wählbar

Pulverbasierter 3D-Druck



Pulver based Printer (fuse 1+ / SLS)

Druckvolumen (B x T x H)

- 165 x 165 x 300 mm

Materialien:

- Nylon 11 CF, Nylon 12, Nylon 11, Nylon 12 GF, Polypropylene und das flexible TPU 90A



3D-Druck | Rapid Tooling - Beispiele

Filament 3D-Druck

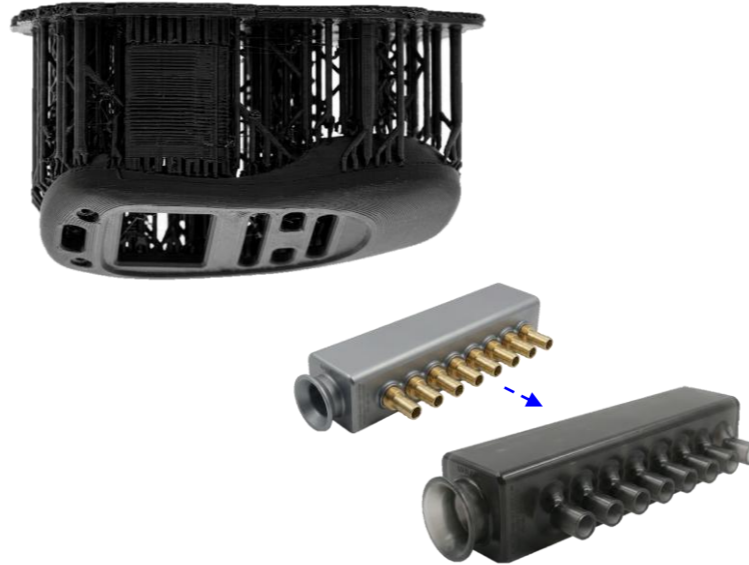


Merkmale / Eigenschaften FDM

Eigenschaften:

- Freie Farbauswahl
- Große Materialauswahl (PLA, PETG, ABS, Nylon, PEEK, sogar Holz)
- Kostengünstig & super schnell

Harzbasierter 3D-Druck



Merkmale / Eigenschaften SLA

Eigenschaften:

- Druckvorgang + Aushärten mit UV-Licht
- Fluiddicht (Gas + Flüssigkeit)
- Immer mit Stützstruktur
- Feine Auflösung (Schichten fast unsichtbar)

Pullverbasierter 3D-Druck



Merkmale / Eigenschaften SLS

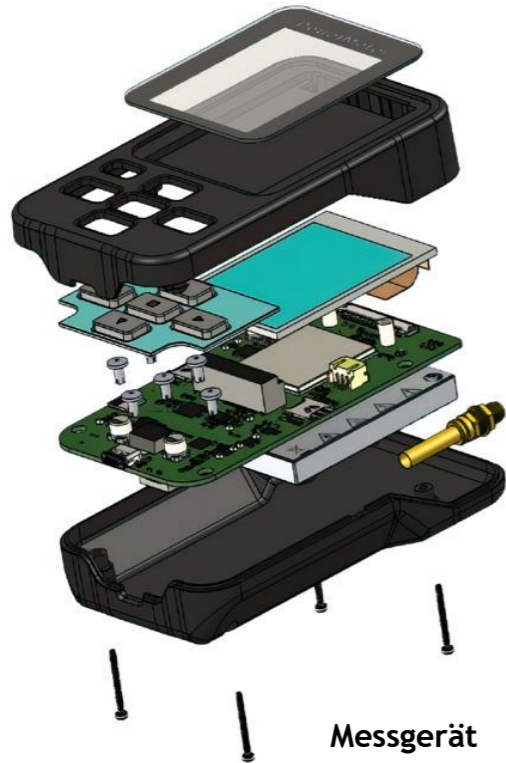
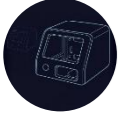
Eigenschaften:

- Meist 1 Pulver pro Anlage
- Orientierung im Bauraum wichtig
- Nachträgliches Einfärben möglich

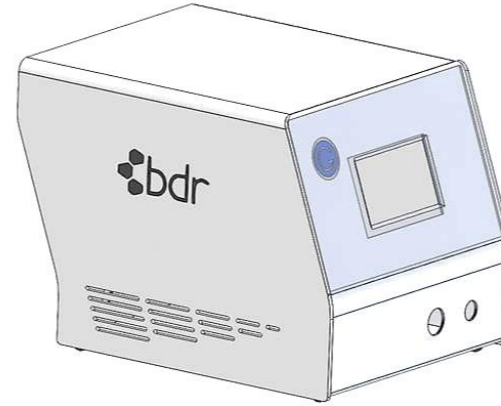




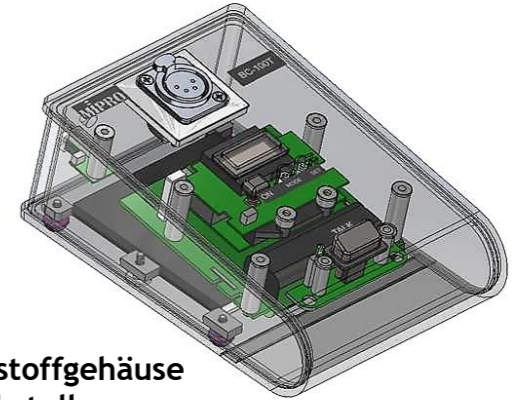
Beispiele Produkt- / Systementwicklung



Messgerät



Kunststoffgehäuse



Kunststoffgehäuse
Sprechstelle



Notsignalgehäuse
aus Kunststoff

Für die Sensor-Variante:
alle Komponenten in weiß

IoT Button

Für die Button-Variante:
-Komponenten in weiß
(-Außer Transparente
Weichkomponente)

Shore 60 - transparentes
/ milchiges Material



Produktbeispiele Gehäuse im Kunststoff und Metall



Individuelle Kunststoffgehäuse OHNE Werkzeugkosten



Spritzgussgehäuse



Kundenspezifische Kleingehäuse aus Metall und Kunststoff



Individuelle Metallgehäuselösungen, Bsp. Maschinenbau und 19" Technik



19" Blechgehäuse / Einschübe



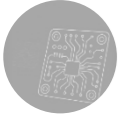
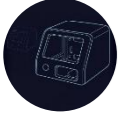
Kunststoffgehäuse mit Glasfront



Wallbox / E-Ladestation



Komplexe Gehäusesysteme aus Kunststoff und Metall



© trumpf.com/Scheibenlaser



© esogetics

Hybrides Gehäuse aus Metall und Kunststoff



HI-SCAN 7555si © Smiths Heimann



Fertigungstech. für Kunststoffgehäuse - Übersicht

3D-Druck



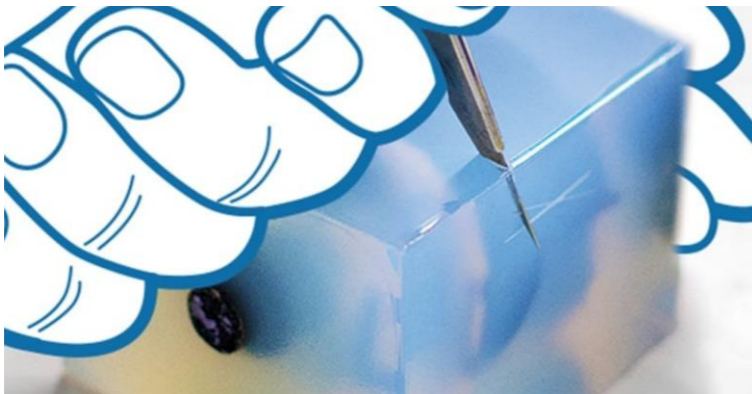
Fräs-/Biegetechnik



TSG - Schaumguss



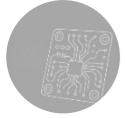
Silikon Vakuumbguss



Thermoforming

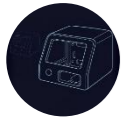


Spritzguss

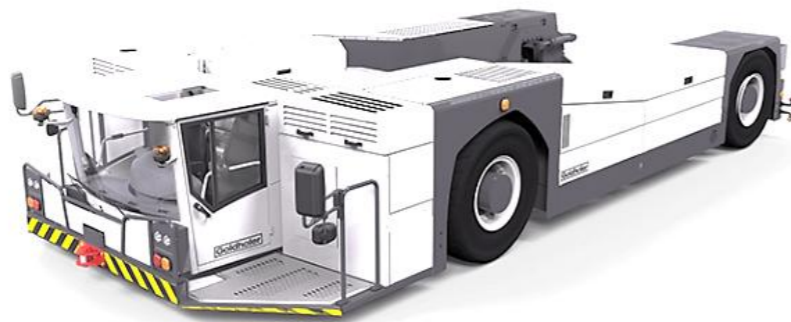




Vakuumpressformung für Kunststoffgehäuse



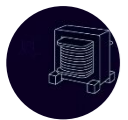
© Hamm/Wirtgen



© Goldhofer



© Vögele/Wirtgen

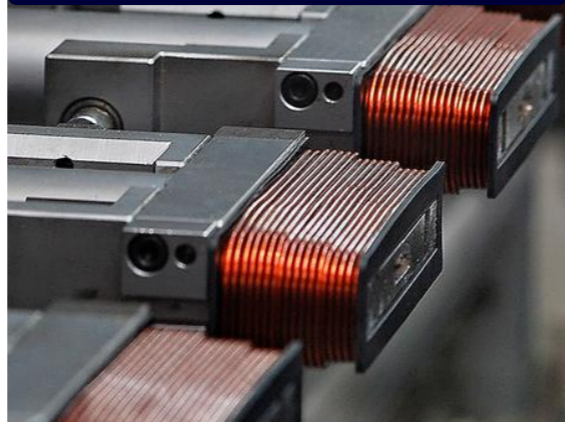


Kundenspez. Wickelgüter: Trafos/Spulen/Baugruppen

Leistungselektronik



Baugruppen / Systeme



Sensorik



Ringkerntrafos / Trafos

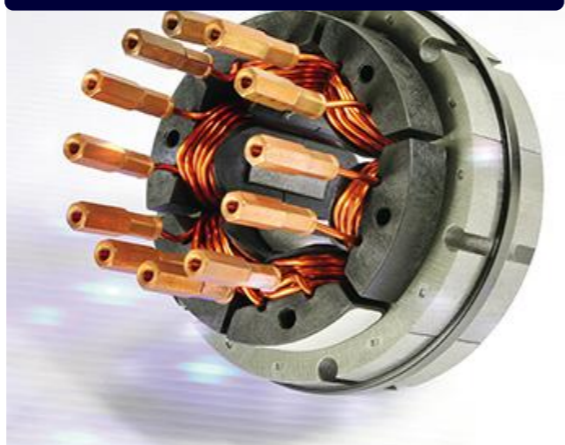


1VA	bis	500 kVA
16 2/3 Hz	bis	300 kHz
0,2 g	bis	1,2 tons
0,5 V	bis	20.000 V
0,5 A	bis	10.000 A
IP00	bis	IP67

Aktorik



Statoren



Engineering



EMV-Filter



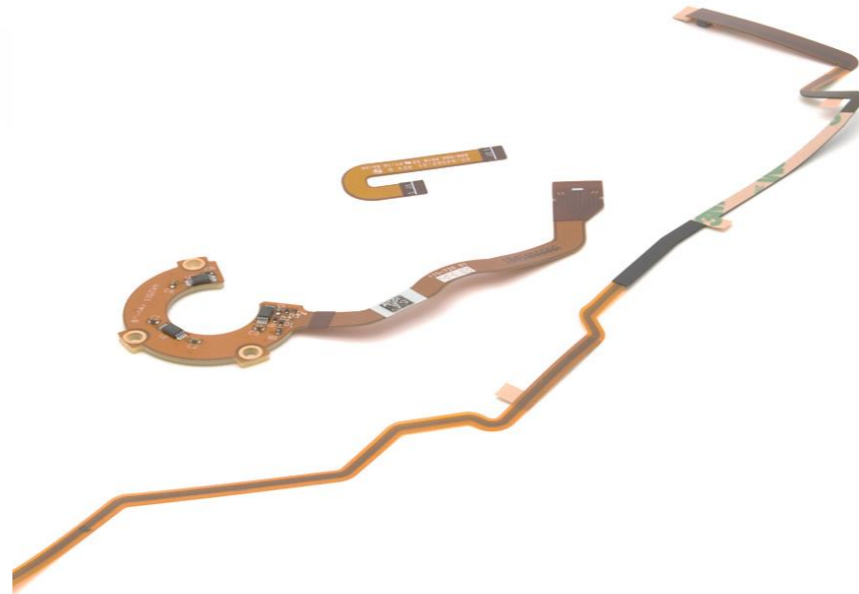
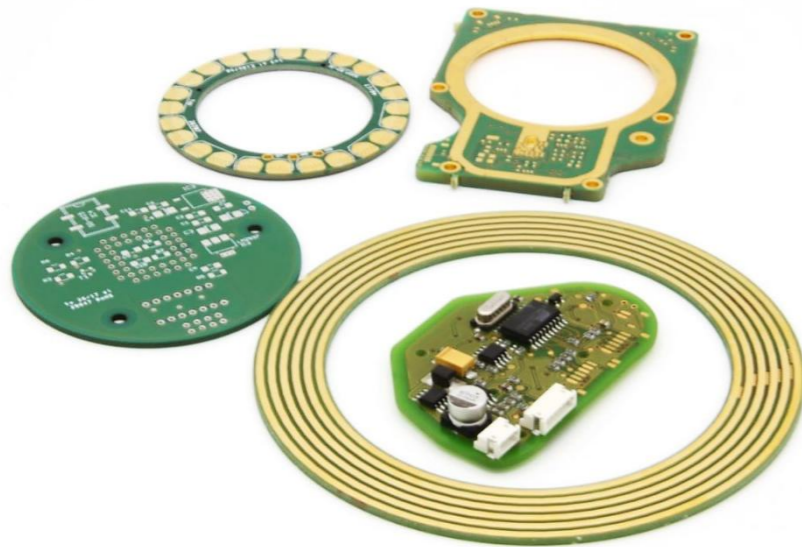


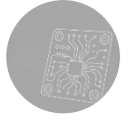
Leiterplatten Deutschland / EU & Asien

FR4 Leiterplatten

Flex Leiterplatten

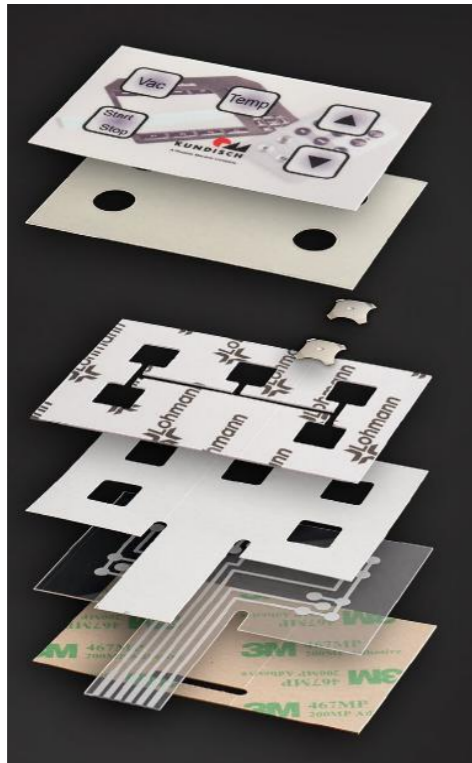
Gedruckte Elektronik





HMI - Folientastaturen & Touchsysteme

Folien / Folientastaturen / Silikonmatten / Touchsysteme



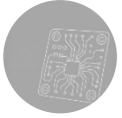
Resistiv /
kapazitiv

Beleuchtung

Drucktechnik

Folie / Glas /
Kunststoff

Taster



Laserbeschriftung und Kunststofflaserschweißen

Laserbeschriftungen auf Metall und Kunststoff



Beschriftung von eloxierten Aluminiumteilen



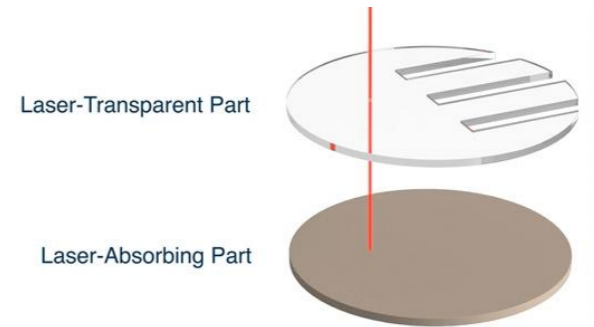
Laserabtrag auf einer Silikonmatte für hinterleuchtete Tasten



Laserschweißen von Kunststoffen



Die Absorption des Lasers im unteren Fügepartner erfolgt über ein Additiv im Ausgangsmaterial



Der laserdurchlässige Fügepartner kann sowohl durchsichtig, als auch eingefärbt sein.



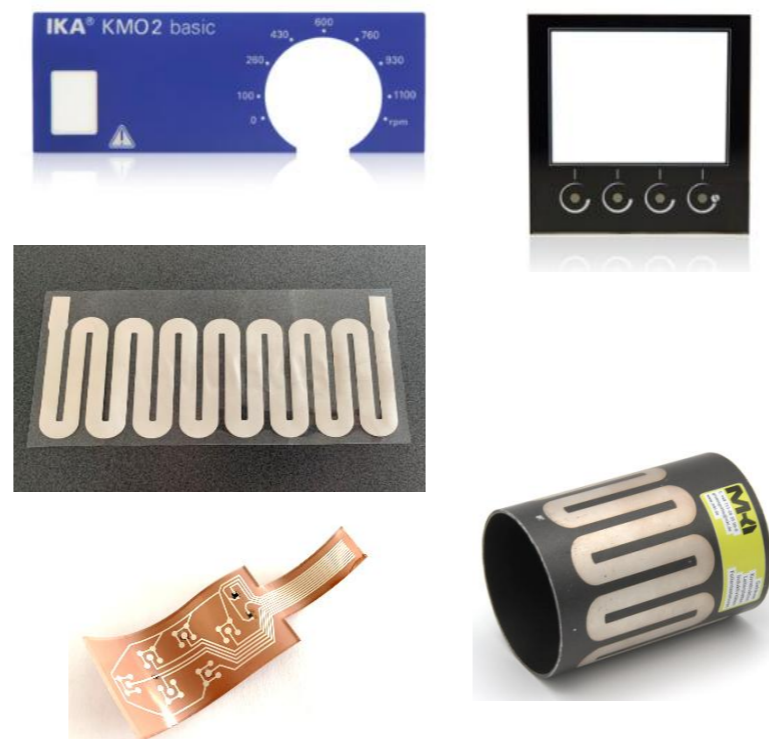
Freakshow - Systementwicklung

Spezialspritzguss



- Beispiel: Medizintechnik nach ISO 13485 und Lichtleitertechnik
- Mehrkomponentenspritzguss

Spezialsiebdruck



- Siebdruck auf Rundrohr
- Heizungen
- gedruckte Elektronik auf Körpern

Speziallösungen

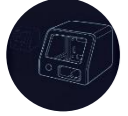


- **Speziallösungen** in vielen Bereichen der Elektronik, Mechanik und Software





Kombiprojekt Systemlösung - Dental 3D Drucker



Tiefziehfront

Eingabesystem

Teile im Innenleben

Heizplatte mit bedrucktem Leitsilber

Bedruckte Fronten



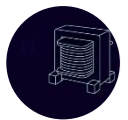
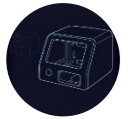
Metall Chassis

Kunststoff Rückteil

Netzteil / Trafo

Leiterplatten innen

Systementwicklung MKI



TOP Qualität durch gelebte Verbesserungsprozesse

ZERTIFIKAT



DIN EN ISO 9001 : 2015



MKI Solutions AG

Schwarenbbergstraße 100, 70188 Stuttgart, Deutschland

Hiermit wird bestätigt, dass die Organisation erfolgreich ein Qualitätsmanagementsystem gemäß den Anforderungen der DIN EN ISO 9001 : 2015 eingeführt hat und anwendet. Die Erfüllung der Anforderungen konnte mit einem Audit, dokumentiert in einem Bericht, nachgewiesen werden.

Geltungsbereich: Entwicklung, Konstruktion, Fertigung und Vertrieb von kundenspezifischen mechanischen und elektromechanischen Baugruppen und Geräten

Zertifikats-Registrier-Nr.: 25-Q-1ÜA-10184-A-0
Gültigkeit: vom 21.02.2025 bis 23.01.2027

Zertifizierungsdatum: 21.02.2025
Revisionsdatum: 21.02.2025

CERTainable GmbH

Sarah Weinmeister
CERTainable GmbH
Traisbacher Str. 15 · 36088 Hünfeld · Deutschland



1/1



IHRE ZERTIFIZIERUNGSGESELLSCHAFT FÜR NACHHALTIGKEIT

CERTIFICATE



DIN EN ISO 9001 : 2015



MKI Solutions AG

Schwarenbbergstraße 100, 70188 Stuttgart, Germany

CERTainable GmbH hereby confirms that the organization operates a quality management system in accordance with the requirements of DIN EN ISO 9001 : 2015. The fulfillment of the requirements has been verified by an audit, documented in a report.

Scope: Development, construction, manufacturing and sales of customized mechanical and electromechanical assemblies and devices

Certificate registration no.: 25-Q-1ÜA-10184-A
Validity: from 2025-02-21 until 2027-01-23

Certification date: 2025-02-21
Revision date: 2025-02-21

CERTainable GmbH

Sarah Weinmeister
CERTainable GmbH
Traisbacher Str. 15 · 36088 Hünfeld · Germany



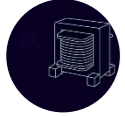
1/1



YOUR CONFORMITY ASSESSMENT BODY FOR SUSTAINABILITY



MKI - das Team





Uwe Schöller
Vorstand
Technischer Vertrieb
Tel: +49 711-26 35 00-34
Mobil: +49 172-3262119
E-Mail: schoeller@mki.de



Stephan Konz
Vorstand (CEO)
Technischer Vertrieb
Tel: +49 711-26 35 00-31
Mobil: +49 172-73 40 811
E-Mail: konz@mki.de



Florian Schopf
Büromanager
Tel: +49 711-26 35 00-30
E-Mail: schopf@mki.de



Thorsten Elix
Technischer Vertrieb
Tel: +49 711-26 35 00-36
Mobil: +49 173-65 24 667
E-Mail: elix@mki.de



Philippe Wolters
Konstruktion + Entwicklung
Tel : +49 711-26 35 00-35
E-Mail: wolters@mki.de



Sven Kirschner
Technischer Vertrieb
Tel : +49 711-26 35 00-33
Mobil: +49 1575-70 98 306
E-Mail: kirschner@mki.de



Andreas Kisser
Konstruktion + Entwicklung
Tel : +49 711-26 35 00-37
E-Mail: kisser@mki.de

